

**PLUNGĖS RAJONO SAVIVALDYBĖS
VISUOMENĖS SVEIKATOS BIURAS**

Biudžetinė įstaiga, J. Tumo-Vaižganto 93-2, LT-90160 Plungė, tel. (8 448) 52034, el. p. ysbiuras@plunge.lt.
Duomenys kaupiami ir saugomi Juridinių asmenų registre, kodas 302415311

**Plungės rajono bendrojo lavinimo mokyklų moksleivių profilaktinių
sveikatos patikrinimų duomenų analizė
2018-2019 m. m.**

Nr. AT101135

Plungė, 2019

Profilaktiniai moksleivių sveikatos patikrinimai Plungės rajone

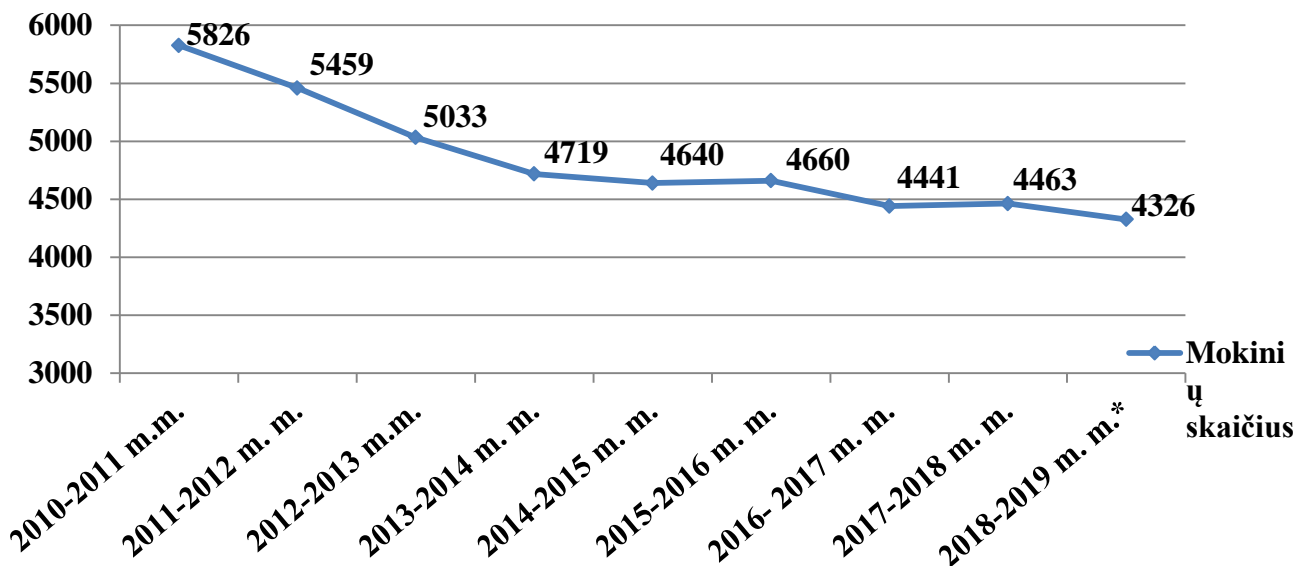
Vadovaujantis Lietuvos Respublikos sveikatos apsaugos ministro 2011 m. rugpjūčio 10 d. įsakymu Nr. V-773 patvirtinta Lietuvos higienos norma 21:2011 „Mokykla, vykdanči bendrojo ugdymo programas. Bendrieji sveikatos saugos reikalavimai.“ (Žin., 2011, Nr. 103-4858), kiekvienais metais iki rugsėjo 15 d. moksleiviai turi pateikti mokyklai informaciją apie profilaktinio sveikatos patikrinimo rezultatus. Duomenys apie mokinių sveikatos būklę gaunami iš statistinės apskaitos formos Nr. 0.27-1/a. „Vaiko sveikatos pažymėjimas“, patvirtintos Lietuvos Respublikos sveikatos apsaugos ministro 2004 m. gruodžio 24 d. įsakymu Nr. V-951 (Žin., 2005, Nr. 3-38). Šioje apskaitos formoje gydytojas įrašo pagrindinius mokinio sveikatos būklės duomenis: ūgį, svorį, kraujospūdį, klausos, regos, kaulų ir raumenų, kvėpavimo, nervų sistemų sutrikimus, bei esamą dantų būklę. Taip pat šioje formoje pateikiama išvada apie mokinio fizinį pasirengimą, pagal kuri jis priskiriamas vienai iš trijų - pagrindinei, parengiamajai ar specialiajai - fizinio ugdymo grupei. Tačiau pastebima, kad ne visada šeimos gydytojai ir pediatrai, odontologai dėl laiko stokos, pacientų eilių ir kitų priežasčių išsamiai ir nuosekliai užpildo šias formas, neretai pasitaiko tuščių, neužpildytų grafų, dėl šios priežasties dažnai yra gaunama nepilna mokinių sveikatos būklės informacija.

Moksleivių kasmetinių profilaktinių patikrinimų duomenys, kaip pagrindinis informacijos apie mokinių sveikatos būklę informacijos šaltinis, reikalingas visuomenės sveikatos priežiūros specialistams, mokyklos administracijai, kūno kultūros mokytojams ir visiems kitiems mokyklų pedagogams. Mokyklų visuomenės sveikatos priežiūros specialistams mokinių profilaktinių sveikatos patikrinimų duomenų analizė padeda kryptingai planuoti ir įgyvendinti sveikatos priežiūrą mokykloje, organizuoti ir įgyvendinti priemones, susijusias su ligų ir traumų profilaktika, taip padedant mokiniams saugoti ir stiprinti sveikatą. Mokyklų administracijos darbuotojams informacija apie moksleivių sveikatą parodo, kokios mokinių sveikatos problemos vyrauja jų mokykloje, o tai gali tapti svariu motyvu įsijungti ar net inicijuoti sveikatos stiprinimo priemonių jų ugdymo įstaigoje įgyvendinimą. Kūno kultūros mokytojai, tik atsižvelgę į gydytojų priskirtas mokinių fizinio ugdymo grupes, gali tikslingai planuoti fizinio lavinimo pamokas ir moksleiviams nustatyti tinkamus ir jų sveikatą stiprinančius fizinius krūvius.

Mokinių profilaktinių sveikatos patikrinimų duomenys nuo 2010 m. yra saugomi Plungės rajono savivaldybės visuomenės sveikatos biure. Šie duomenys kasmet yra analizuojami, vertinami, lyginami, yra stebima jų kitimo tendencija, o gauti rezultatai pateikiami bendruomenei, Plungės rajono savivaldybės Švietimo skyriui, bendrojo ugdymo įstaigoms, Plungės rajono savivaldybės gydytojui bei kitoms suinteresuotoms institucijoms.

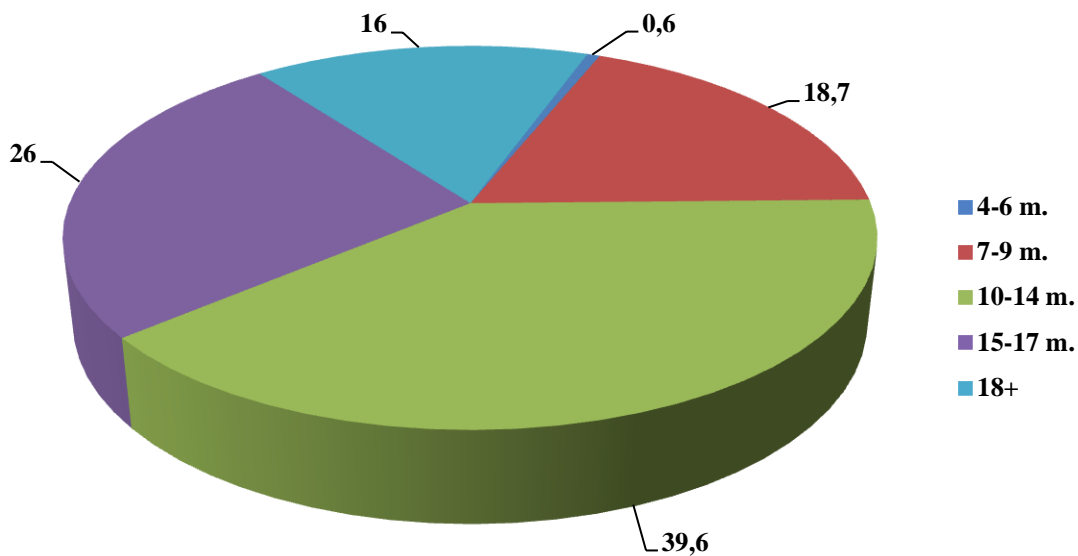
Nuo 2017 m. naudojami duomenys iš Vaikų sveikatos stebėsenos informacinės sistemos (VSSIS), į šią sistemą duomenys yra suvedami iš „Vaiko sveikatos pažymėjimo“. Šios sistemos dėka yra galimybė analizuoti ir palyginti mokinių sveikatos duomenis pagal savivaldybes, mokyklas. Tinkamam VSSIS darbui yra užtikrinta sąveika su kitais registrais ir informacinėmis sistemomis. Naudojami adresų, mokinių, švietimo ir mokslo institucijų, Gyventojų, Mirties atvejų ir jų priežasčių valstybės registru, Privalomojo sveikatos draudimo informacinės sistemos „Sveidra“, Elektroninės sveikatos paslaugų ir bendradarbiavimo infrastruktūros informacinės sistemos ESPB IS, socialinės paramos informacinės sistemos SPIS duomenys.

2018- 2019 m. m. Plungės rajono savivaldybėje veikė 14 bendrojo lavinimo įstaigų (skyriai ir jų mokiniai priskiriami mokyklai). Vaikų sveikatos stebėsenos informacijos sistemos (VSS IS) duomenimis Plungės rajono savivaldybės bendrojo lavinimo ir profesinio mokymo įstaigose mokėsi 4 326 mokiniai (2019 m. vasario 26 d. duomenimis) (1 pav.).



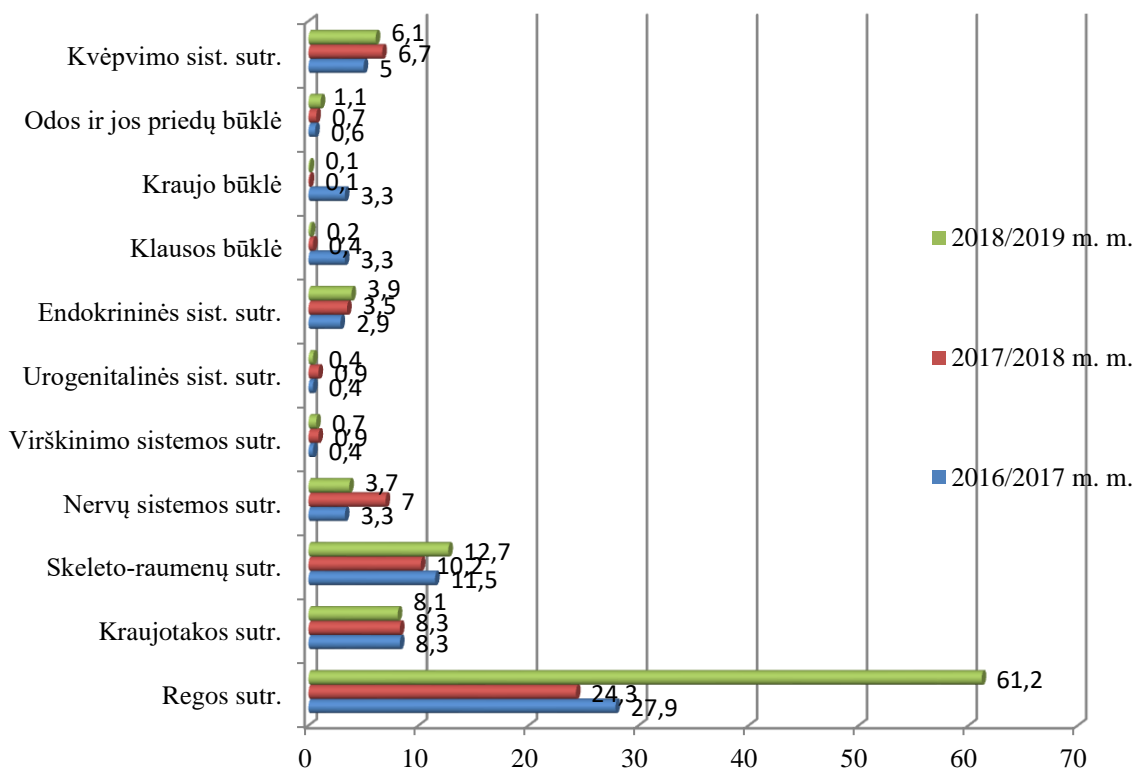
1 pav. Mokinių skaičius Plungės rajono bendrojo ugdymo įstaigose 2010/2011-2018/2019 m. m. *Duomenys gauti iš VSS IS

52,5 proc. moksleivių yra berniukai, likusi dalis- 47,5 proc. mergaitės. Lyginant pagal amžiaus grupes daugiausia vaikų yra 10-14 metų amžiaus grupėje (t.y. 4-7 klasėje) 39,6 proc., 1,5 karto (26 proc.) mažiau moksleivių yra 15-17 metų amžiaus grupėje, o 7-9 metų amžiaus grupėje besimokančių vaikų 2018/2019 m. m. buvo 18,7 proc. (2 pav.).



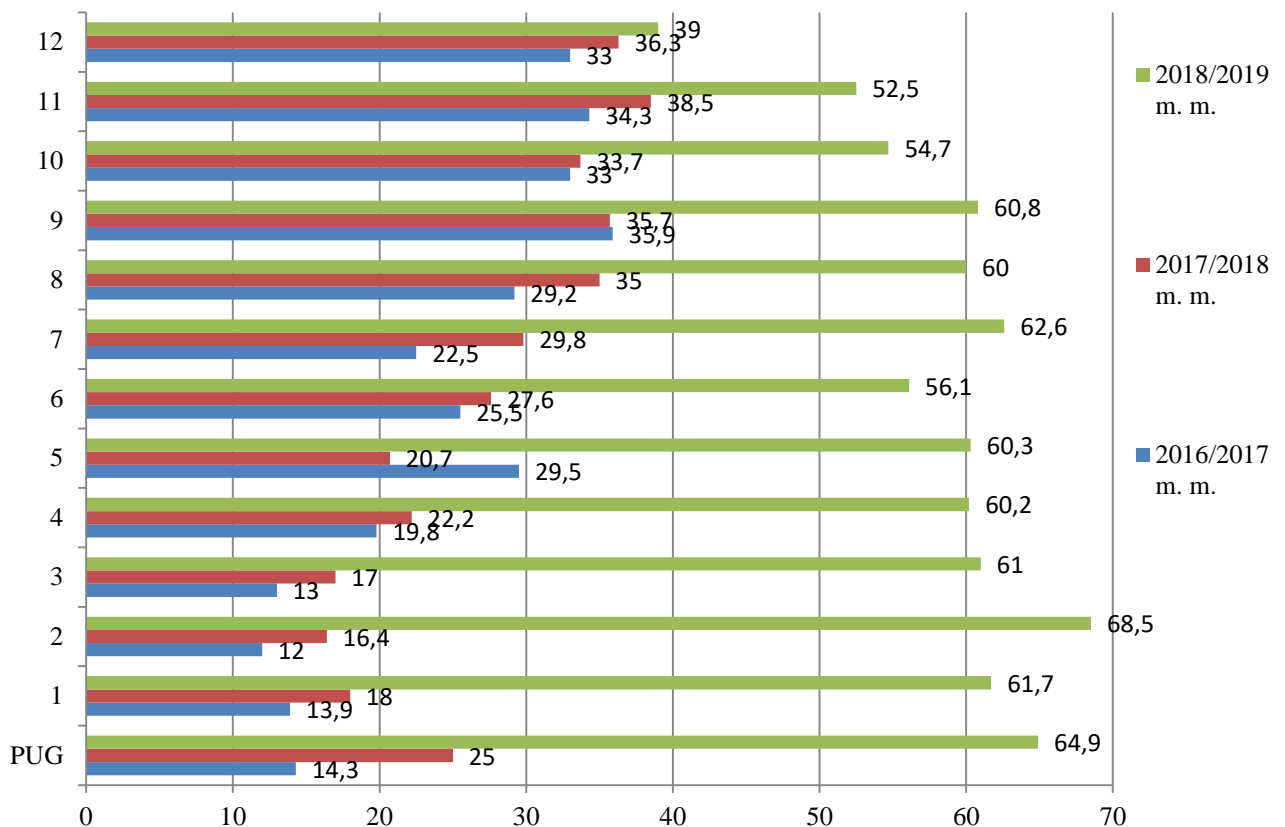
2 pav. Mokinių skaičius (proc.) pagal amžiaus grupes 2018/2019 m. m. Plungės rajono bendrojo lavinimo įstaigose

Atliekant profilaktinius vaikų sveikatos patikrinimus, dažniausiai nustatyti regos (61,2 proc.), skeleto- raumenų (12,7 proc.), kraujotakos (8,1 proc.), kvėpavimo sistemos (6,1 proc.) sutrikimai. Rečiau nustatomi endokrininės sistemos (3,9 proc.), nervų sistemos (3,7 proc.), odos ir jos priedų (1,1 proc.), virškinimo sistemos (0,7 proc.), urogenitalinės sistemos (0,4 proc.), klausos (0,2 proc.) ir kraujo būklės (0,1 proc.) sutrikimai (3 pav.).



3 pav. Profilaktiškai sveikatą pasitikrinusių vaikų dalis Plungės rajono bendrojo lavinimo įstaigose 2016/2017 -2017/2018 – 2018/2019 m. m. pagal užregistruotus sutrikimus (proc.)

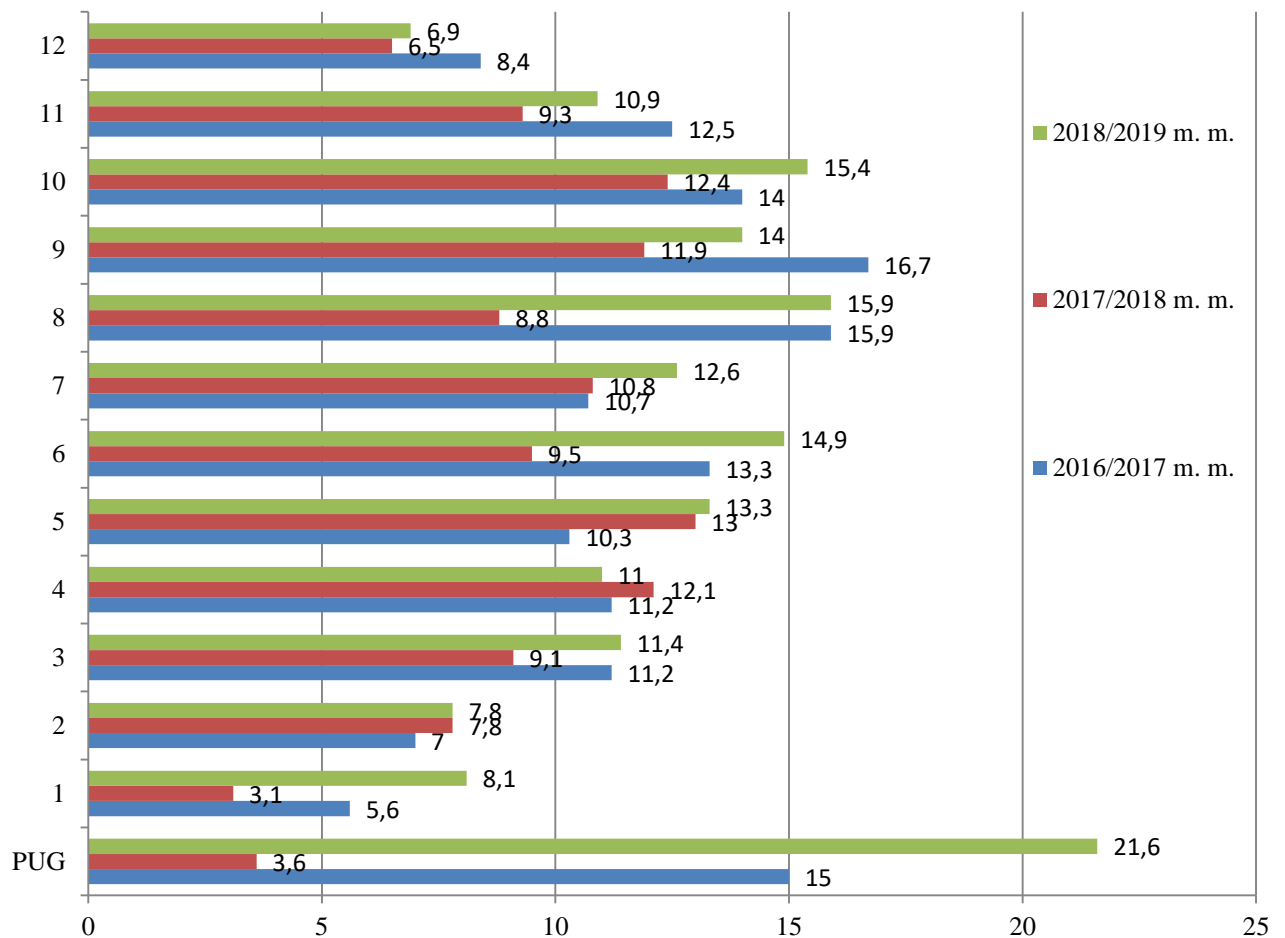
Ypač dažna vaikų sveikatos problema- regos sutrikimai, kuriuos dažniausiai nulemia per didelis akims tenkantis darbo krūvis: ilgas darbas kompiuteriu, planšetiniu kompiuteriu ar mobiliuoju telefonu, ilgas televizoriaus žiūrėjimas, sėdėjimas ne pagal mokinių regėjimo aštrumą pritaikytose vietose, prastas apšvietimas, skurdi mityba ir kt. Trumparegystė vienas iš pagrindinių regos sutrikimų. Dažniausiai regos sutrikimai nustatomi PUG ir pradinio ugdymo klasėse. (4 pav.).



4 pav. Užregistruoti regos sutrikimai pagal klases 2016/2017-2017/2018 - 2018/2019 m. m. (proc.)

Skeleto-raumenų sistemos sutrikimus lemia spartus vaikų augimas tam tikrais periodais ir ypač brendimo metu, netaisyklinga laikysena, mažas fizinis aktyvumas, nepritaikyti suolai mokinio ūgiui, sunkios per didelės kuprinės, netaisyklingai nešiojamos kuprinės ir kt.

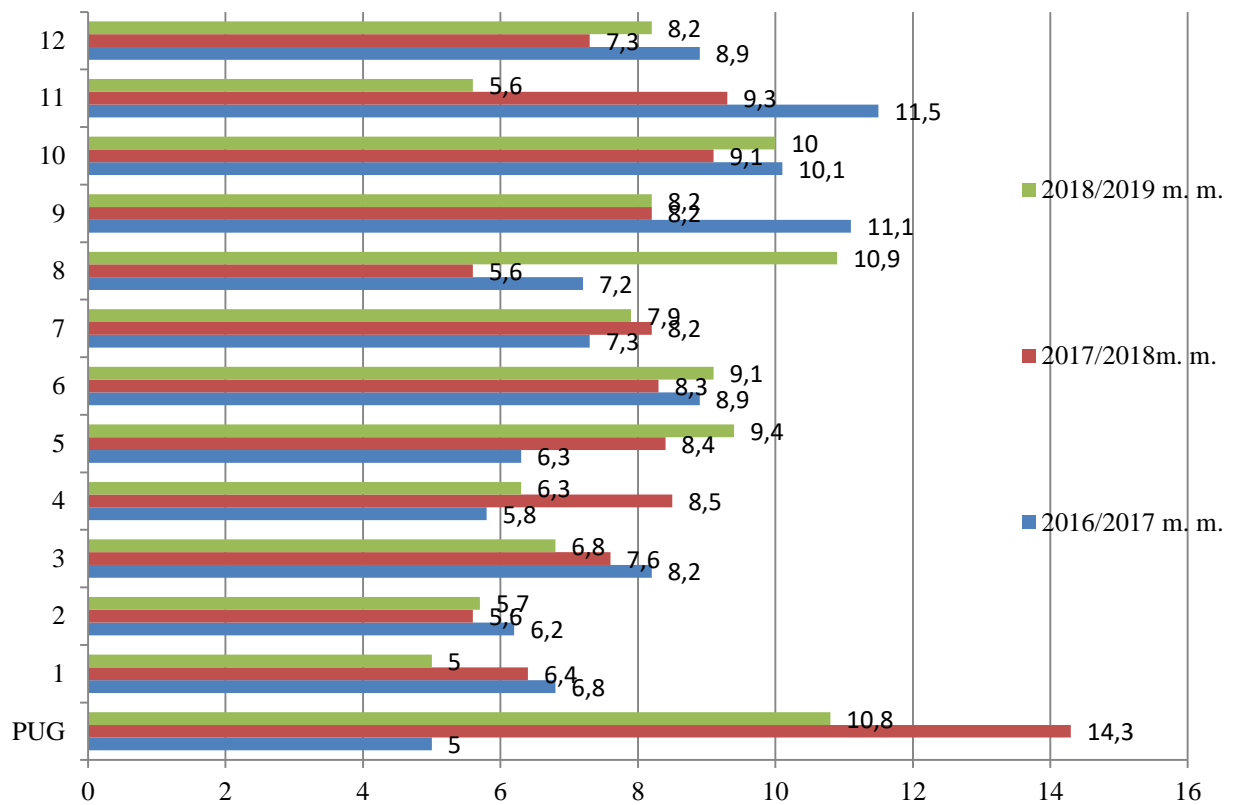
2018/2019 m. m. iš sveikatą pasitikrinusių mokinių skeleto- raumenų sistemos sutrikimų nustatyta 1,2 karto daugiau nei 2017/2018 m. m. Dažniausiai skeleto- raumenų sistemos sutrikimai nustatomi vyresnėse klasėse (5 pav.).



5 pav. Užregistruoti skeleto- raumenų sutrikimai pagal klases Plungės rajono bendro lavinimo įstaigose 2016/2017-2017/2018-2018/2019 m. m. (proc.)

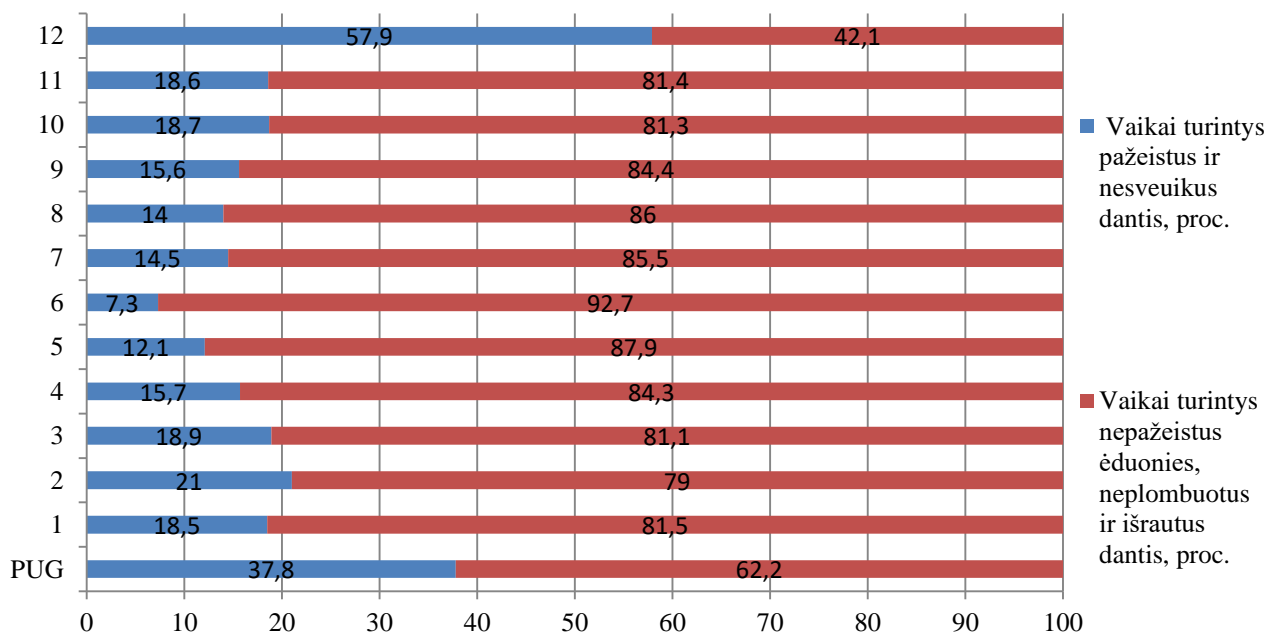
Vaikų kraujotakos sistemos sutrikimams didžiausią įtaką turi įgimta širdies ir kraujagyslių sistemos patologija. Sutrikimų padaugėja vaikų brendimo laikotarpiu dėl spartaus organizmo augimo.

Plungės rajono savivaldybės bendrojo lavinimo mokyklose 8,1 proc. visų profilaktiškai pasitikrinusių sveikatą mokinių, nustatyta kraujotakos sistemos sutrikimai. Šie sutrikimai dažniausiai nustatomi aukštesnių klasių t. y. 8- 10 klasių mokiniams. Pradinėse klasėse šie sutrikimai nustatomi rečiausiai (6 pav.).



6 pav. Kraujotakos sistemos sutrikimai pagal klases Plungės rajono bendro lavinimo įstaigose 2016/217 m. m. -2018/ 2019 m. m. (proc.)

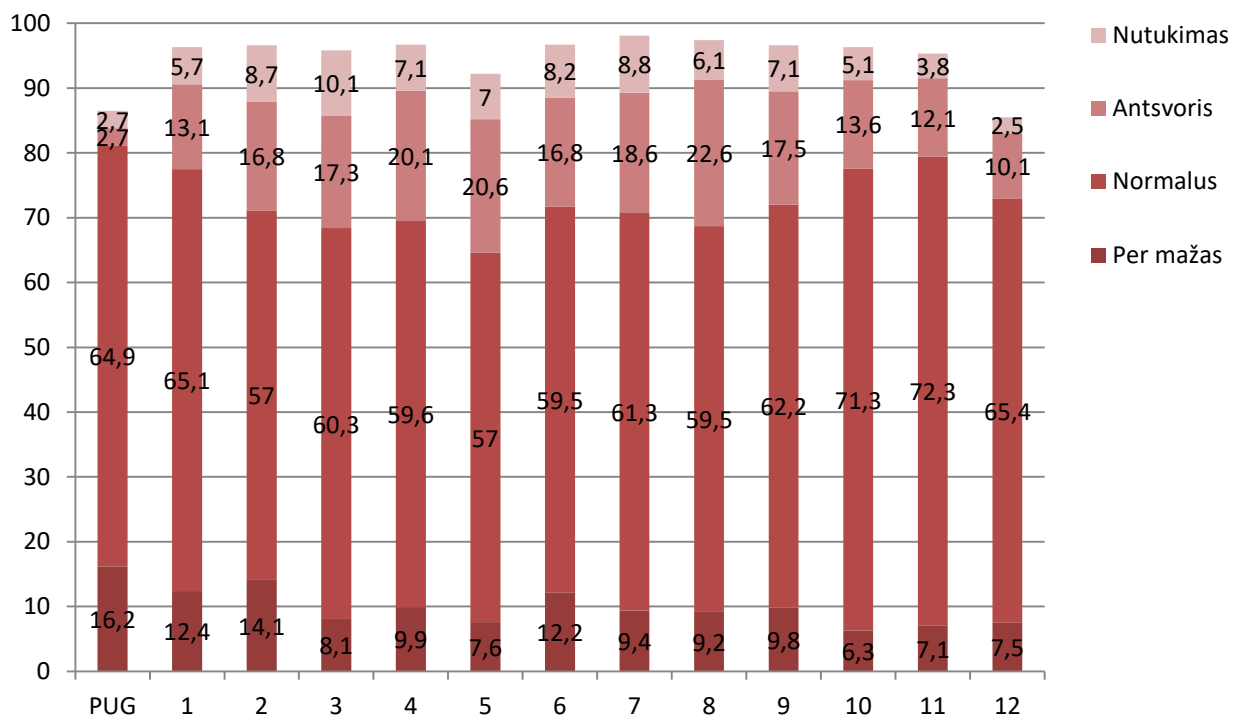
Mokinių dantų ligas įtakoja netinkama dantų higiena, neracionali mityba, per dažnai vartojamas daug cukraus turintis maistas. Išanalizavus pateiktus vaikų sveikatos pažymėjimus nustatyta, kad iš profilaktiškai sveiktą patikrinusių vaikų 18,4 proc. turi nesveikus, ėduonies pažeistus ir plombuotus dantis (7 pav.)



7 pav. Turinčių dantų ligų vaikų pasiskirstymas pagal klases, 2018-2019 m. m. Plungės rajono bendro lavinimo mokyklose (proc.)

Problemos, susijusios su mokinių kūno masės indeksu sumažėjimu ar padidėjimu, kyla dėl netinkamos vaikų mitybos, menko fizinio aktyvumo, hormonų sutrikimų mokinių organizme.

2018-2019 m. m. pradžioje 10 proc. mokinių nustatytas **per mažas** kūno masės indeksas, 24,5 proc. moksleivių nustatyta **padidėjusi** kūno masė- 17 proc. nustatytas antsvoris, 7,1 proc.- nutukimas. Likusiųjų profilaktiškai sveikatą pasitikrinusių mokinių dalis turėjo normalų kūno masės indeksą. Dažniausiai padidėjusią kūno masę turi 5- 8 kl. besimokantys moksleiviai (8 pav.).

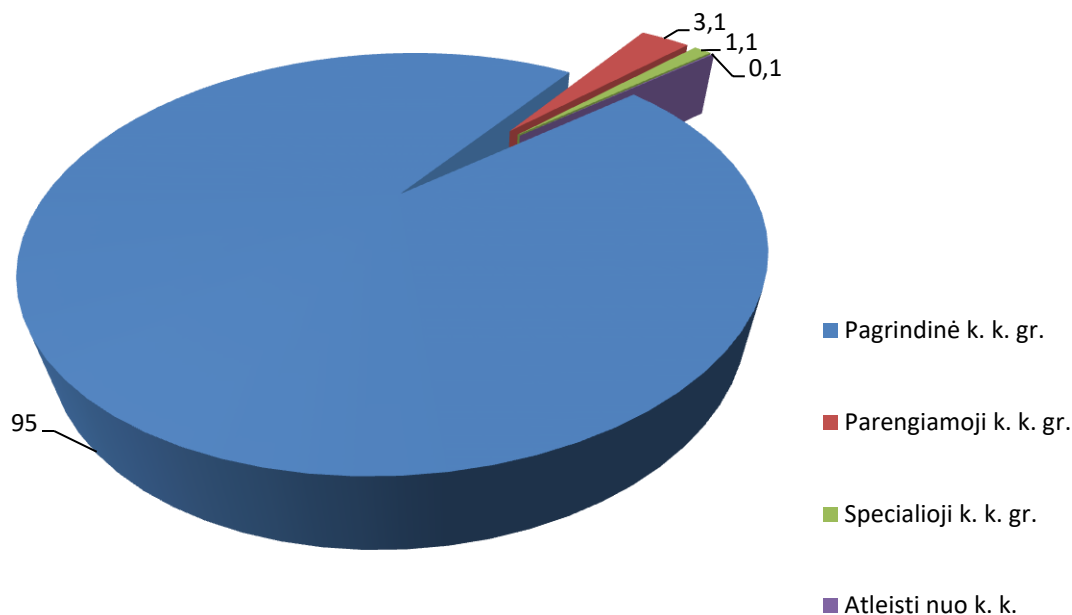


8 pav. Profilaktiškai sveiktą pasitikrinusių mokinių dalis pagal KMI 2018-2019 m. m. Plungės rajono bendrojo lavinimo mokyklose (proc.)

Pagrindinės fizinio ugdymo organizavimo mokyklose priemonės yra kūno kultūros pamokos bei popamokinė veikla (sporto būreliai, sporto renginiai ir pan.). Kūno kultūros pamokos privalomos visiems sveikiems mokiniams. Daugumą vaikų, kurių sveikata sutrikusi gydytojais atleidžia nuo kūno kultūros pamokų. Vis dėl to, vaikams, kurių sveikata yra silpnesnė, dažnai labiau nei sveikiems vaikams reikalinga jų sveikatos lygį atitinkanti fizinė veikla.

Skiriamos trys pagrindinės kūno kultūros grupės: pagrindinė- jai priskiriami vaikai, kurie yra visiškai sveiki, parengiamoji- moksleiviai turintys nedidelį sveikatos sutrikimų ar neseniai persirgę kokia nors liga, specialioji kūno kultūros grupė- mokiniai mankštinais pagal specialią kūno kultūros programą. Moksleiviai tai pat gali būti visiškai atleisti nuo kūno kultūros pamokų.

2018-2019 m. m. 9 iš 10 vaikų priskirti pagrindinei kūno kultūros grupei. 3,1 proc. mokinių parengiamajai, 1,1 proc.- specialiajai ir 0,1 proc. mokinių atleisti nuo kūno kultūros pamokų (9 pav.).



9 pav. Profilaktiškai sveikatą patikrinusių vaikų, pasiskirstymas pagal kūno kultūros grupes, 2018-2019 m. m. Plungės rajono bendrojo ugdymo įstaigose, dalis (proc.)

APIBENDRINIMAS

- 2018-2019 m. m. vaikų profilaktinių sveikatos patikrinimų duomenys vesti ir gauti iš Vaikų sveikatos stebėsenos sistemos (VSS IS);
- 2018-2019 m. m. Plungės rajono bendrojo ugdymo įstaigas lankė 4326 mokiniai, iš jų sveikatą patikrino 86,6 proc.;
- Dažniausiai mokiniams nustatomi regos, skeleto-raumenų, kraujotakos sutrikimai;
- Regos sutrikimai nustatyti 6 iš 10 bendrojo lavinimo įstaigas lankantiems mokiniams. Dažniausiai regos sutrikimai nustatomi PUG ir pradinio ugdymo klasėse;
- 2018-2019 m. m. iš profilaktiškai sveikatą patikrinusių vaikų, skeleto- raumenų sutrikimų nustatyta 1,2 karto daugiau lyginant su 2018-2017 m. m. Dažniausiai skeleto- raumenų sistemos sutrikimai nustatomi vyresnėse klasėse;
- Kraujotakos sistemos sutrikimai dažniau nustatomi vyresnių, 8-10 klasių mokiniams. Pradinėse klasėse šie sutrikimai nustatomi rečiau;
- 2018-2019 m. m. nustatyta, kad 18,4 proc. iš profilaktiškai sveikatą patikrinusių vaikų turi nesveikus, ėduonies pažeistus, plombuotus arba išrautus dantis;
- Normalus kūno masės indeksas dažniau nustatomas 10-12 klasėje, 6-9 klasių mokiniai dažniau turi padidėjusią kūno masę;
- 95 proc. visų profilaktiškai sveikatą patikrinusių mokinių priskirti pagrindinei kūno kultūros grupei, 3,1 proc. parengiamajai, 1,1 specialiajai ir 0,1 proc. mokinių visai atleisti nuo kūno kultūros pamokų.